



Nación Bursátil

ALyC y AN Integral N° 26

“POR UN MERCADO DE CAPITAL INCLUSIVO Y SUSTENTABLE”

LA PROPUESTA DE VALOR DE NACIÓN BURSÁTIL

Octubre 2023

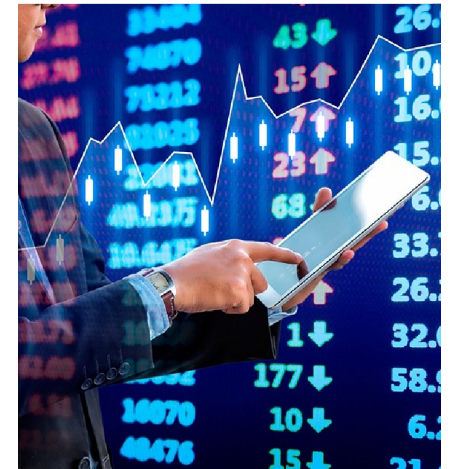
ACERCA DE NACIÓN BURSÁTIL

Somos una empresa del Grupo BNA, constituida hace 27 años, con el objetivo de desarrollar y promover la operatoria del Mercado de Capitales a nivel nacional.

- Función principal como **ALYC** (Agente de Liquidación y Compensación Integral)

Somos miembros de los siguientes Mercados:

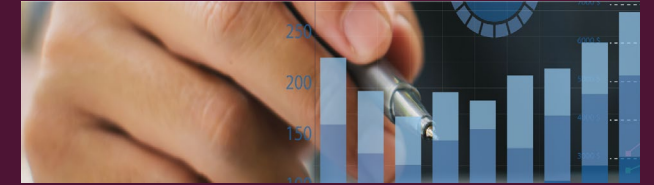
- Mercado de Valores de Buenos Aires (Matrícula N° 7)
 - Mercado a Término de Rosario S.A. (Matrícula N° 1423)
 - Mercado Abierto Electrónico S.A. (Matrícula N° 12)
 - Mercado Argentino de Valores S.A. (Matrícula N° 501)
- También somos **ACDI** (Agente de Colocación y Distribución Integral), para la Suscripción y Rescates de Fondos Comunes de Inversión



Nación Bursátil

ALyC y AN Integral N° 26

MISIÓN Y PERFIL



- Nuestra misión es posicionarnos como ***ALYC referente del sector público***, satisfaciendo con eficiencia y efectividad las necesidades de inversión en el mercado de capitales de ***nuestros clientes comitentes***, mediante la interacción con un equipo humano y profesional de alto desempeño, conjugado con la implementación de herramientas financieras y tecnológicas, siempre basados en los valores éticos que rigen a nuestra institución; articulando de forma continua nuestra actividad con la Misión y Visión del ***Grupo BNA***.
- ***Nación Bursátil*** continúa con su planificación de impulsar el desarrollo nacional a través del ***mercado de capitales***, participando en proyectos que promueven el crecimiento económico ***a lo largo y ancho del país***, permitan la creación de empleo, estimulen el consumo e inversión, con una mirada y ***proyección federal***.



Nación Bursátil

ALyC y AN Integral N° 26

UNIDADES DE NEGOCIO



MERCADO PRIMARIO

Participación estratégica en Licitaciones del **Mercado Primario** (Títulos Públicos, Bonos, Obligaciones Negociables, Fideicomisos Financieros).

El objetivo es posicionarnos como actor clave del sector público en la intermediación entre el emisor y los inversores, realizando tareas de Colocador en dichas transacciones estratégicas.

FUNCIÓN ACDI

Suscripciones y rescates en Fondos Comunes de Inversión.

Somos Agentes ACDI de las administradoras **Pellegrini** y **SBS Asset Management**.

MERCADO SECUNDARIO

Implica la intermediación de todas las transacciones bursátiles disponibles en el Mercado de Capitales.

- Instrumentos de Renta Fija (Bonos, ON, Caucciones, etc)
- Instrumentos de Renta Variable (Acciones, Cedears, etc)



Nación Bursátil

ALyC y AN Integral N° 26

ACCESO AL MERCADO DE CAPITALES ALTERNATIVAS DE INVERSIÓN



• Acciones

• CEDEARS

• Títulos Públicos
(soberanos)

• Títulos Públicos
(subsoberanos)

• Obligaciones
Negociables

• Fideicomisos
Financieros

• Operaciones de
Pase y Caución

• Futuros y
Opciones

• Cheques de Pago
Diferido, Pagarés y
Facturas de Crédito
Electrónicas

• Fondos Comunes
de Inversión

La disponibilidad de varios instrumentos permite diversificar y así generar una mejor gestión del riesgo



Nación Bursátil

ALyC y AN Integral N° 26

ACCESO AL MERCADO DE CAPITALES ALTERNATIVAS DE INVERSIÓN



BENEFICIOS A NUESTROS CLIENTES COMITENTES 2023

- Apertura de Cuenta Comitante 100% online, sin costo de apertura ni mantenimiento
- Operación 100% online y asesoramiento operativo
- Acceso a HomeBroker (idem Homebanking BNA) - online 24 horas
- Nueva AppMobile - consultas y operación automatizada de órdenes - incorpora esquema de seguridad ampliado con datos biométricos



Nación Bursátil
ALyC y AN Integral N° 26

NUEVOS CLIENTES COMITENTES 2023

“HACIA UNA INCLUSIÓN FEDERAL”

- En 2023 incorporamos nuevos comitentes de todas las jurisdicciones del país
- Pertencientes a 23 Provincias y Ciudad Autónoma de Buenos Aires
- Posibilitando que regiones antes distantes hoy puedan acceder al Mercado de Capitales en igualdad de condiciones

Alta de Cuentas Comitentes 2023

Provincia	%
PBA	37,61%
CABA	27,25%
Santa Fé	8,48%
Córdoba	7,68%
Mendoza	4,81%
Entre Ríos	2,20%
Río Negro	1,60%
San Luis	1,20%
Tucumán	1,14%
Catamarca	1,00%
Tierra del Fuego	1,07%
San Juan	0,87%
Neuquén	0,80%
Santa Cruz	0,80%
Chubut	0,73%
Chaco	0,67%
La Pampa	0,53%
Misiones	0,47%
Corrientes	0,40%
Salta	0,27%
Jujuy	0,20%
Santiago del Estero	0,07%
La Rioja	0,07%
Formosa	0,07%
Total	100%



HACIA UN MERCADO DE CAPITALES SUSTENTABLE



Además de implementar procesos para la digitalización de toda la documentación, evitando trámites presenciales y traslados, favoreciendo conductas sustentables; desde Nación Bursátil propiciamos e impulsamos proyectos con **“Impacto Social vinculados a la Sostenibilidad”**, participando en licitaciones y colocaciones estratégicas:



📅 25/07/2023

EL GRUPO BNA COLOCÓ TÍTULOS DE DEUDA POR U\$S 69 MILLONES PARA LA GENERACIÓN DE ENERGÍA ELÉCTRICA EN LA CENTRAL ATUCHA I

** Los VDF fueron calificadas como “A+sf” por Fix SCR.*



📅 18/07/2023

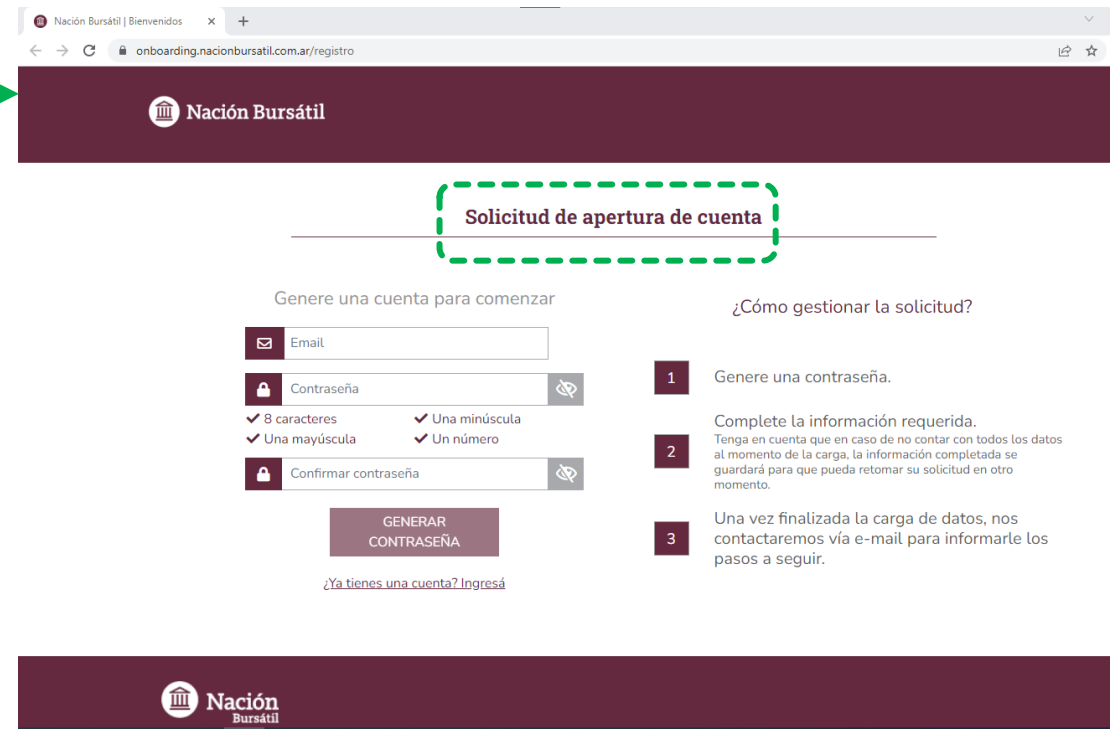
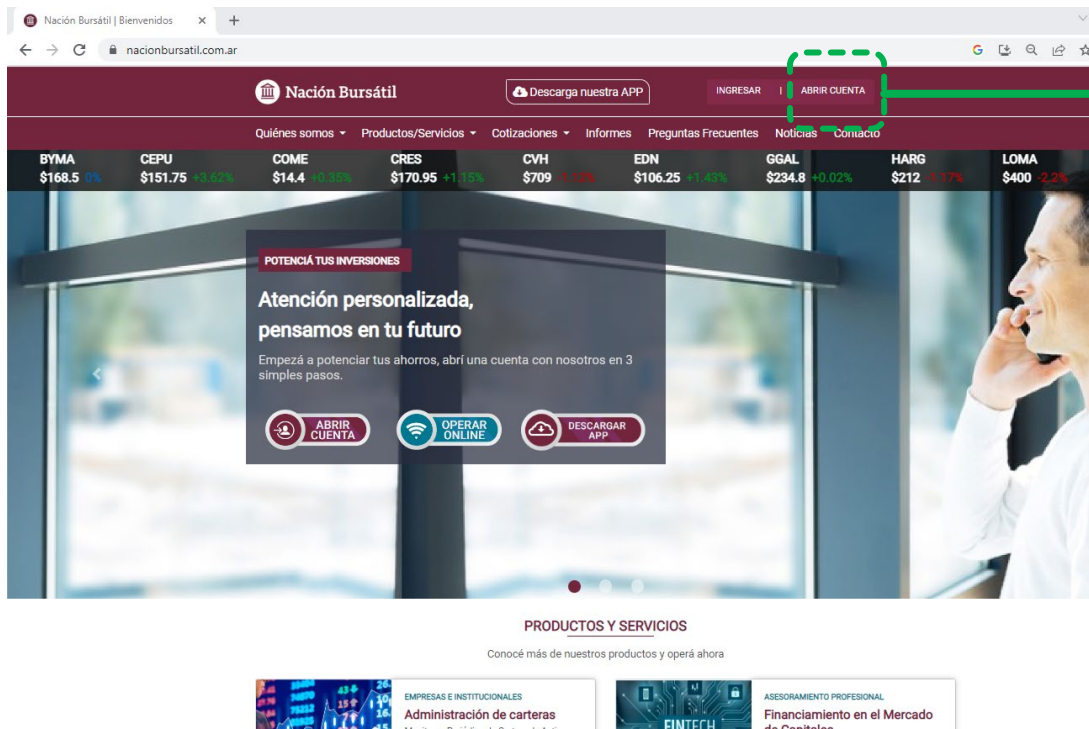
EL GRUPO BANCO NACIÓN PARTICIPÓ EN LA COLOCACIÓN DE BONOS DE LA PROVINCIA DE LA RIOJA PARA LA CONSTRUCCIÓN DE PARQUE SOLAR

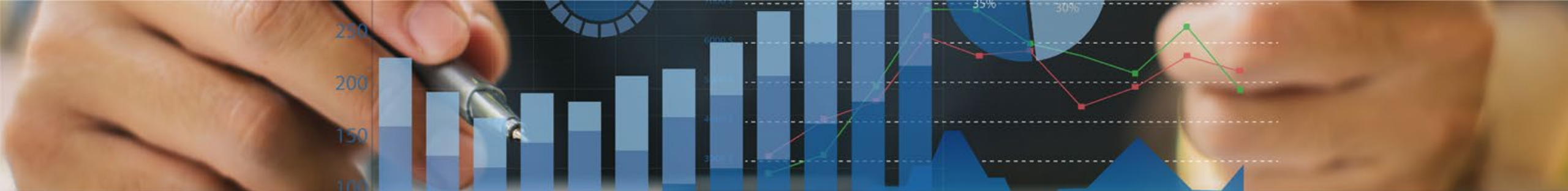
**Bonos calificados Sociales Vedes y Sustentables por Fix SCR*

ESTÁS A 3 SIMPLES PASOS DE OPERAR



- 1- Entrar en: <https://nacionbursatil.com.ar/>
- 2- Seleccionar: **“ABRIR CUENTA”** en el botón de arriba a la derecha.
- 3- Crear usuario y **cargar la documentación digital** solicitada.





Nación Bursátil



**Abrí tu cuenta comitente
sin costo y operará 100% ONLINE**

**“El puente de confianza hacia el
Mercado de Capitales”**